



NÁRTEX INMOBILIARIA
B R O K E R G R O U P



Chalet en parcela independiente

(Referencia: AP009)

Tipo: Casa o chalet independiente

Población: Alfaz del Pi

Habitaciones: 4

Baños: 2

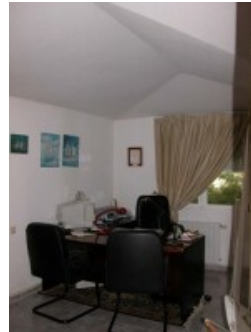
Superficie: 297.00m²

Garaje: Sí

Piscina: Sí

Piscina privada: Sí

Orientación: Sur



Precio: 750.000 €

Ubicada en una parcela de SUELO URBANIZABLE Inversión garantizada también como parcela edificable. Los jardines y parcela necesitan mejoras, que pueden ser negociadas. Vivienda de tres plantas, sótano más dos alturas, totalmente climatizada. Ubicada a 3 minutos del pueblo, en medio de una gran pinada. Necesita mantenimiento exterior (pintura), y nuevos jardines. Sótano de 200

metros cuadrados, con zona de garaje, gimnasio, bodega y BBQ. Riegos automatizados.