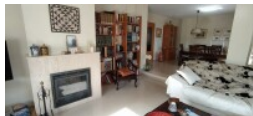




NÁRTEX INMOBILIARIA
B R O K E R G R O U P



Chalet con piscina

(Referencia: LN006)

Tipo: Casa o chalet independiente

Población: La Nucía

Habitaciones: 5

Baños: 2

Superficie: 290.00m²

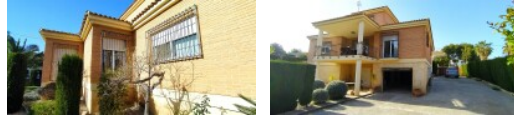
Garaje: Sí

Piscina: Sí

Piscina privada: Sí

Orientación: Sur

Precio: 579.000 €



En término municipal de La Nucía, Urb. Varadero, muy cerquita de Benidorm, se encuentra este precioso chalet independiente de 290 m² construidos sobre una parcela de 920 m². La vivienda se distribuye en 3 plantas, la baja y primera comunicadas mediante una escalera interior. La planta baja cuenta con un espacioso salón comedor en dos alturas, rodeado de amplios ventanales con vistas y acceso a la terraza. En esta misma planta se encuentran 3 dormitorios y 2 baños, uno de ellos en suite, y la cocina independiente con galería. La planta alta se distribuye en otros 2 dormitorios uno de ellos con terraza. La vivienda está equipada con hilo musical, aire acondicionado de frío y calor, placas convectoras de calor y chimenea en el salón. La planta sótano es diáfana y tiene su superficie de 198 m². La parcela cuenta con cuidadas zonas ajardinadas, piscina privada y barbacoa.