



NÁRTEX INMOBILIARIA
B R O K E R G R O U P



Chalet independiente

(Referencia: BN015)

Tipo: Casa o chalet independiente

Población: Benidorm

Habitaciones: 6

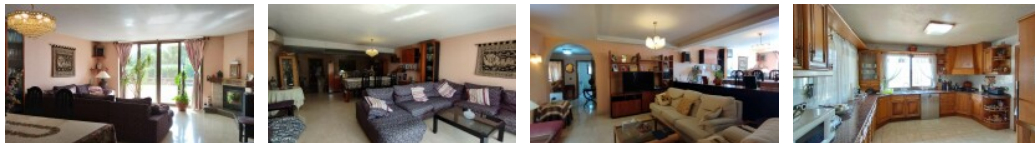
Baños: 3

Superficie: 217.00m²

Aseos: 1

Orientación: Suroeste

Precio: 595.000 €



Chalet en parcela independiente, en urbanización privada. Ubicada en una zona residencial y a 5 minutos de Benidorm y sus playas. En la parcela con una superficie de 1926 m² nos encontramos zona de acceso, amplio jardín, parking, juego de niños, una amplia barbacoa y la villa de unos 217 m². La superficie de la vivienda se distribuye en dos plantas. Planta principal 4 amplios dormitorios, salón comedor con chimenea, cocina office y 2 baños. Planta baja, apartamento de invitados, dos dormitorios, baño, salón y cocina americana. La villa disfruta de una zona comunitaria con piscina, pista de tenis, juego infantil y vigilancia nocturna.